

CYFROWY SYSTEM DOMOFONOWY CD-2600



Wersja monoblok

W domofonie w wersji monoblok panel zewnętrzny jest zintegrowany z centralą domofonową. Takie rozwiązanie upraszcza konstrukcję urządzenia a tym samym podnosi jego niezawodność. Upraszcza też instalację elektryczną i ułatwia połączenie urządzeń- aby zbudować system domofonowy do panela wystarczy podłączyć zasilacz i unifony.

Wersja audio

Domofon CD-2600 standardowo wykonywany jest w wersji audio. Można go jednak stosować w wersji wideo, ponieważ domofon współpracuje z monitorami używanymi w CD-2502/CD-3100. Trzeba jednak zastosować kamerę zewnętrzną i moduł symetryzatora.

Mechaniczna klawiatura

W domofonie została użyta klawiatura mechaniczna. Klawiatura ta została zaprojektowana specjalnie do urządzeń domofonowych. Klawiatura podświetlana jest od spodu, a na klawiszach znajdują się oznaczenia ułatwiające korzystanie z domofonu osobom niewidomym.

Niewielkie wymiary

Panel cechuje się niewielkimi wymiarami, dzięki czemu można go łatwo zamontować na wąskich elementach drzwi i budynków. Standardowo panel wykonany jest w obudowie z daszkiem, przystosowanej do montażu natynkowego. Panel można zamontować podtynkowo, wymaga to użycia ramki podtynkowej RAX.

Czytnik kluczy RFID

W obrębie klawiatury domofonu znajduje się czytnik zbliżeniowych kluczy RFID, pracujących w standardzie UNIQUE 125kHz. Zwolnienie zaczepu następuje po zbliżeniu do czytnika zarejestrowanego wcześniej klucza. Takie rozwiązanie ułatwia korzystanie z domofonu, zwłaszcza w przypadku dzieci i osób w podeszłym wieku.

Sterowanie napędem bramy

W panelu zewnętrznym znajduje się wyjście do sterowania napędem bramy wjazdowej. Można je uruchomić przyciskiem w unifonie, przy pomocy kodu zamka lub przy pomocy klucza elektronicznego.

Współpraca z innymi systemami

Domofon CD-2600 realizuje te same funkcje, co domofon CD-2502. Może też współpracować z innymi domofonami cyfrowymi Laskomex jako domofon obsługujący wejście główne lub wejścia podrzędne. Domofon współpracuje ze wszystkimi unifonami i monitorami do domofonów cyfrowych Laskomex.

Najważniejsze funkcje

- wersja audio
- montaż natynkowy/podtynkowy
- obsługa jednego wejścia głównego
- obsługa do 64 wejść podrzędnych
- wersja monoblok
- podświetlana klawiatura mechaniczna
- funkcja zamka szyfrowego
- czytnik kluczy RFID
- wyjście do sterowania napędem bramy
- elektrozaczep zwykły/rewersyjny
- nastawy indywidualne
- menu użytkownika
- funkcja automatycznego otwarcia drzwi
- funkcja „szybkie wejście”
- rozbudowane menu konfiguracyjne
- konfiguracja przy pomocy komputera
- współpraca z innymi domofonami cyfrowymi Laskomex

Dostępne kolory

- INOX

Dostępne modele

- CD-2500 - domofon z czytnikiem RFID

Powiązane elementy

- NP-2600 - panel informacyjny (lista lokatorów)
- RAX-1-1 Ramka podtynkowa do CD-2600
- RAX-1-1 Ramka podtynkowa do CD-2600 i NP-2600
- RAX-1-1 Ramka podtynkowa do CD-2600 i 2xNP-2600
- ZI-15V/1,2A - zasilacz impulsowy

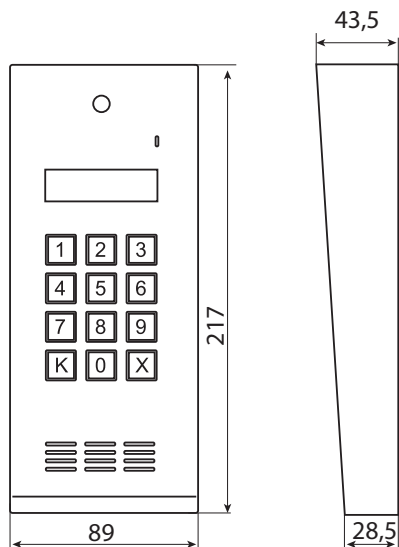
Dane techniczne

Panel zewnętrzny

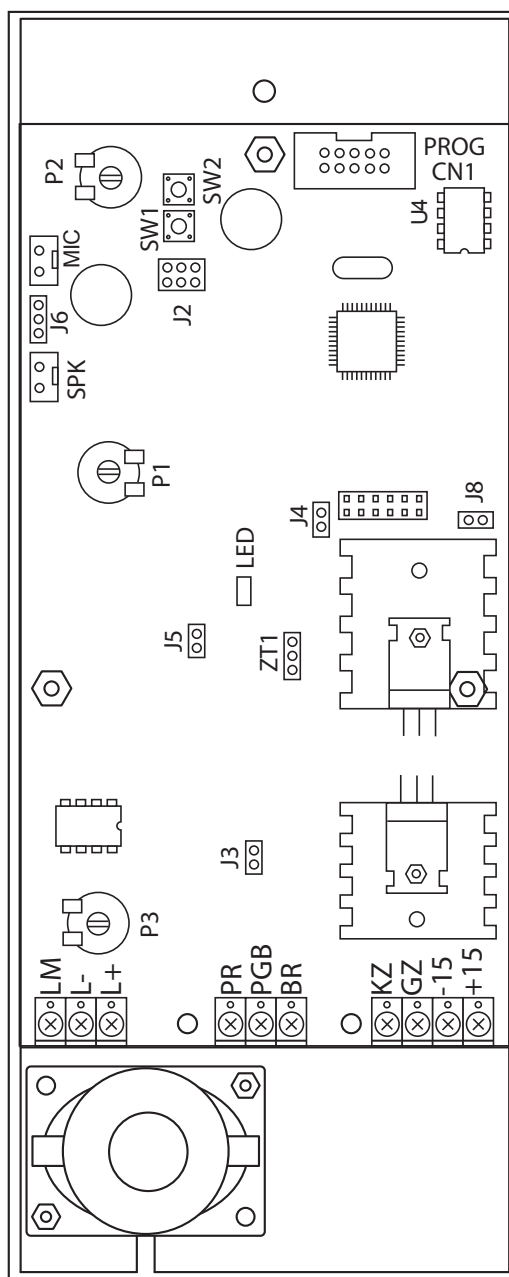
Wymiary panela zewnętrznego: 90x217x45mm

Zasilanie: 15V DC/ 1,2 A

Stopień ochrony: IP 44



Opis zacisków



ZT1 Tryb pracy elektrozaczepu

- □ zwykły
- ■ rewersyjny

J2 Złącze ISP procesora ATMEL

J3 Rozmagnesowanie zwory

- włączone
- wyłączone

P1 Regulacja głośności w panelu (głośnik)

P2 Regulacja wzmacnienia mikrofonu

P3 Balans linii

CN1 Złącze interfejsu ISD-02A

J4, Jp, J8, TM - nieużywane.