

BASTION z dwiema dwuprzyciskowymi kasetami rozmównymi i dwoma unifonami bez łączności wewnętrznej**OPIS URZĄDZENIA**

Zestaw Bastion 10 przeznaczony jest do obsługi dwóch wejść i dwóch abonentów bez łączności wewnętrznej między nimi. Nawiązanie łączności i prowadzenie rozmowy możliwe jest z dowolnego wejścia, w tym czasie drugie wejście pozostaje nieaktywne.

Zestaw współpracuje z elektrozaczepem, który uruchamiany jest przyciskiem znajdującym się w unifonach. Należy stosować elektrozaczepy na napięcie 8-12 V i poborze prądu nie większym niż 0,7 A. Zalecane jest stosowanie elektrozaczepów Openers&Closers typu E (12V DC/0,2 A). Elektrozaczep uruchamiany jest tylko przy tym wejściu z którego nastąpiło wywołanie.

Zestaw można rozbudować o dodatkowe unifony (np. LR 3) i dodatkowe kasety rozmowne BA2/2. Zarówno liczba unifonów jak i bramofonów podłączonych w systemie domofonowym nie powinna przekroczyć 10.

OPIS FUNKCJI

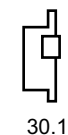
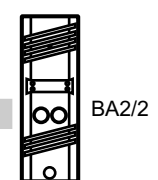
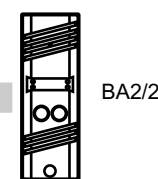
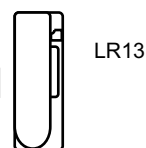
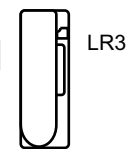
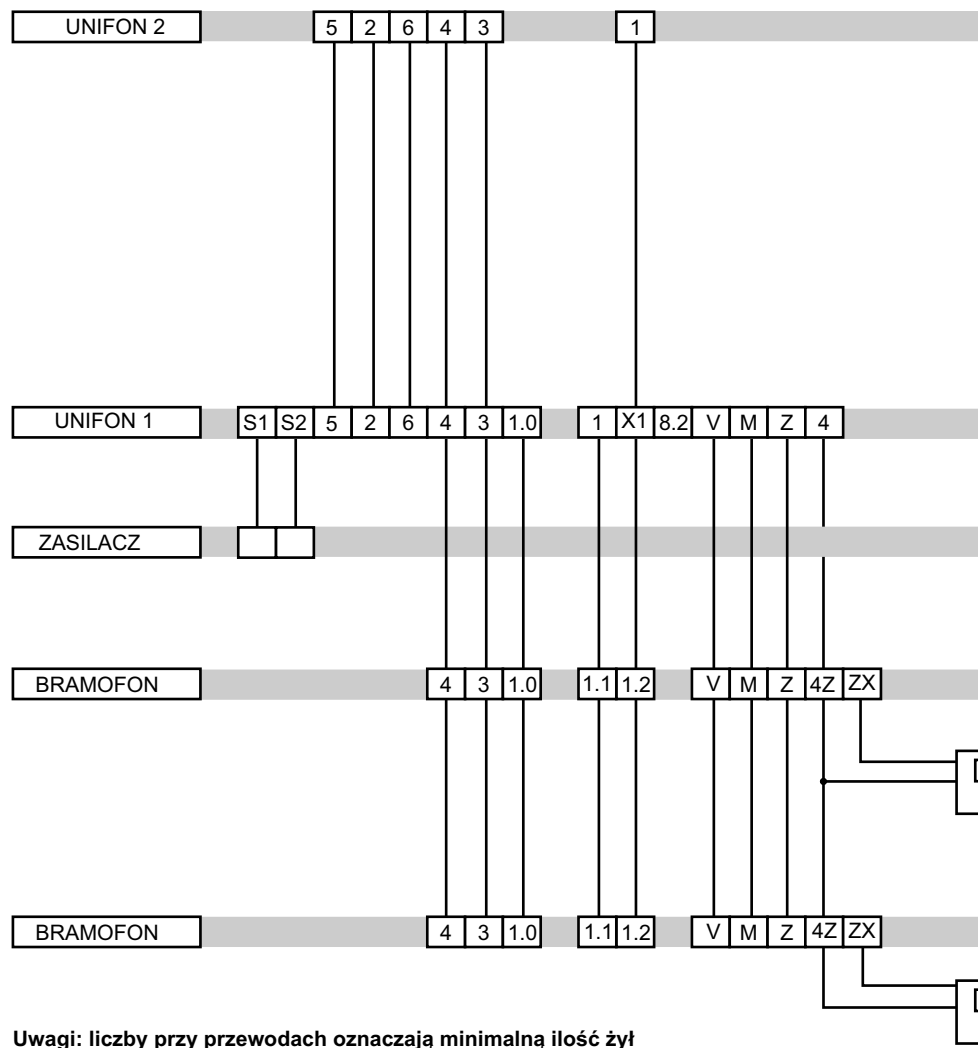
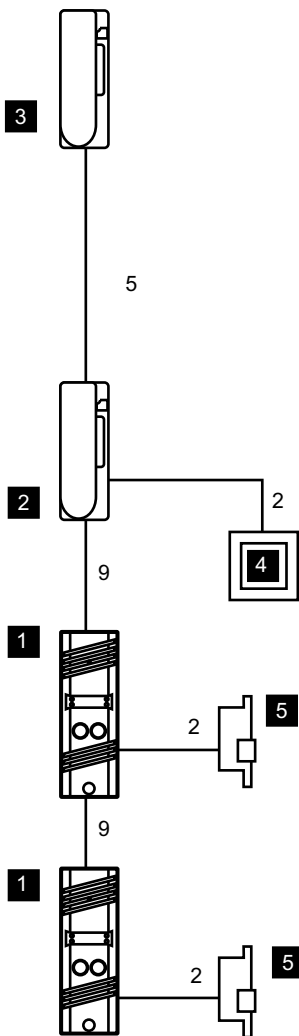
- dwukierunkowa łączność z kasetą rozmówną
- otwieranie drzwi.

Oznaczn.	Nr katalog.	Nazwa	Szt.	Uwagi
■ 1	BA2/2	Bramofon	2	
■	LR13	Unifon	1	Unifon z centralą
■	LR3	Unifon	1	
■	TR	Transformator zasilający	1	
■	30.1	Elektrozaczep	1	Typ zależny od sposobu montażu

Schemat blokowy

Schemat montażowy

Nr. katalogowy



Uwagi: liczby przy przewodach oznaczają minimalną ilość żył
 pierwszy przycisk wywołuje unifon 1
 drugi przycisk wywołuje unifon 2